

---

# TRIBUNALE DI COMO

FALLIMENTI IMMOBILIARI

## Fallimento Immobiliare

**PIMA s.r.l.**

N. Gen. Rep. **000054/2016**

Giudice Delegato **Marco Mancini**

**LOTTO 2**

## DOCUMENTAZIONE CATASTALE

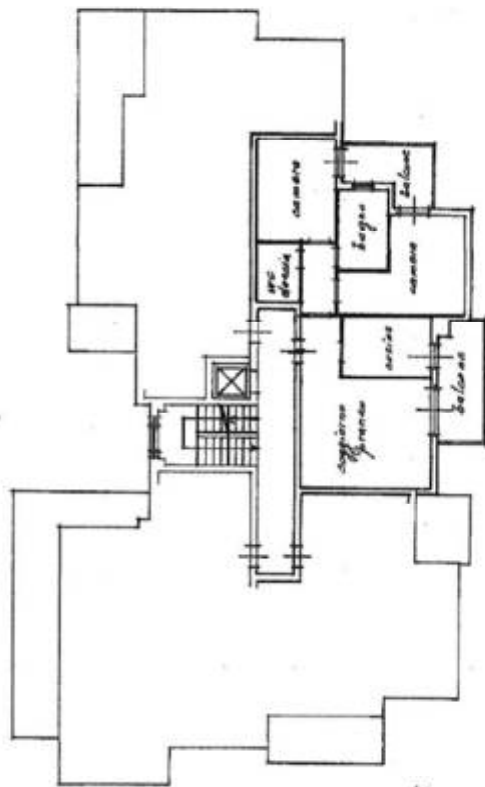
*Tecnico incaricato: Perito Ind. Edile **MOLTENI GABRIELE**  
iscritto all'Albo della provincia di Como al N. 1445  
iscritto all'Albo del Tribunale di Como al N. 797  
C.F. MLTGRL671R09B639M- P.Iva 01993030135*

*con studio in Cernusate (Como) via Ronzoni, 6  
telefono: 031/722684  
cellulare: 3355214492  
fax: 031/722684  
email: [studio@gabrielemolteni.com](mailto:studio@gabrielemolteni.com)*

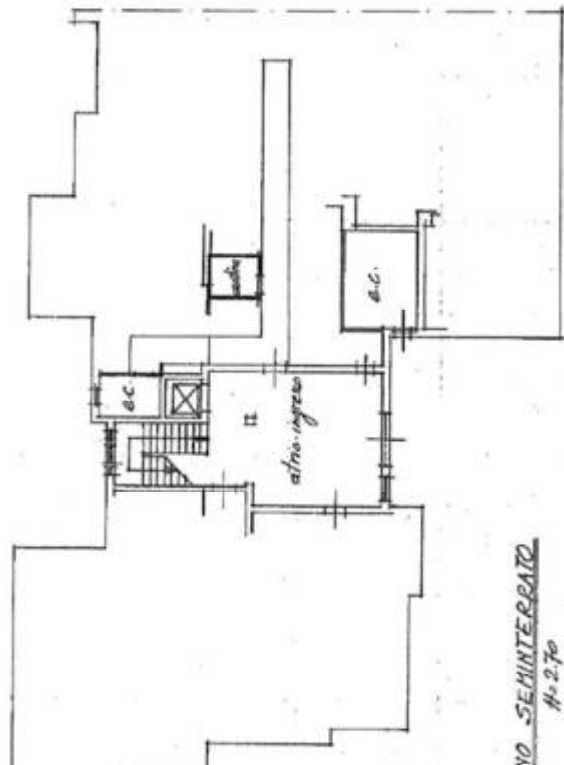
Catasto dei Fabbricati - Situazione al 07/06/2016 - Comune di MARIANO COMENSE (E951) - < Foglio: 15 - Particella: 10398 - Subalterno: 70 >  
 VIA SANTA CATERINA DA SIENA piano: 2-S1;

MCCO. AN (CELU)  
 LINE  
 400

MINISTERO DELLE RINAZZE  
 DIREZIONE GENERALE DEL CATASTO E DEI SISTEMI  
**CATASTO EDILIZIO URBANO** (RD. 13-4-1938, n. 652)  
 Pianimetria di s.t.u. in Comune di **MARIANO C.** via **S. CATERINA** CIV.



SECONDO PIANO #270



PIANO SEMINTERRATO #270

PRATICA	5/200
SETTORE	MARIANO
FECLIG	15
REPARTO	10398
CONTR.	70
PERICOLE	

Dichiarazione di N.C.   
 Denuncia di variazione   
 Modificazioni catastali  
 F. 15  
 10398/70/70

Completata dal **DOT. ARGI.**  
**VIGANO GIampaolo**  
 Iscritto all'Albo degli **ARCA**  
 dalla sentenza n. **COMO** 168  
 del 07/07/92 Firma **Vigano Giampaolo**

ORIENTAMENTO

13 LUG. 1993  
 SCALA DI 1:200  
 RISERVATO ALL'UFFICIO

Ultima planimetria in atti

Catasto dei Fabbricati - Situazione al 07/06/2016 - Comune di MARIANO COMENSE (E951) - < Foglio: 15 - Particella: 10398 - Subalterno: 41 >  
VIA SANTA CATERINA DA SIENA piano: S1;

MODULO  
A. 12 - 1000 00



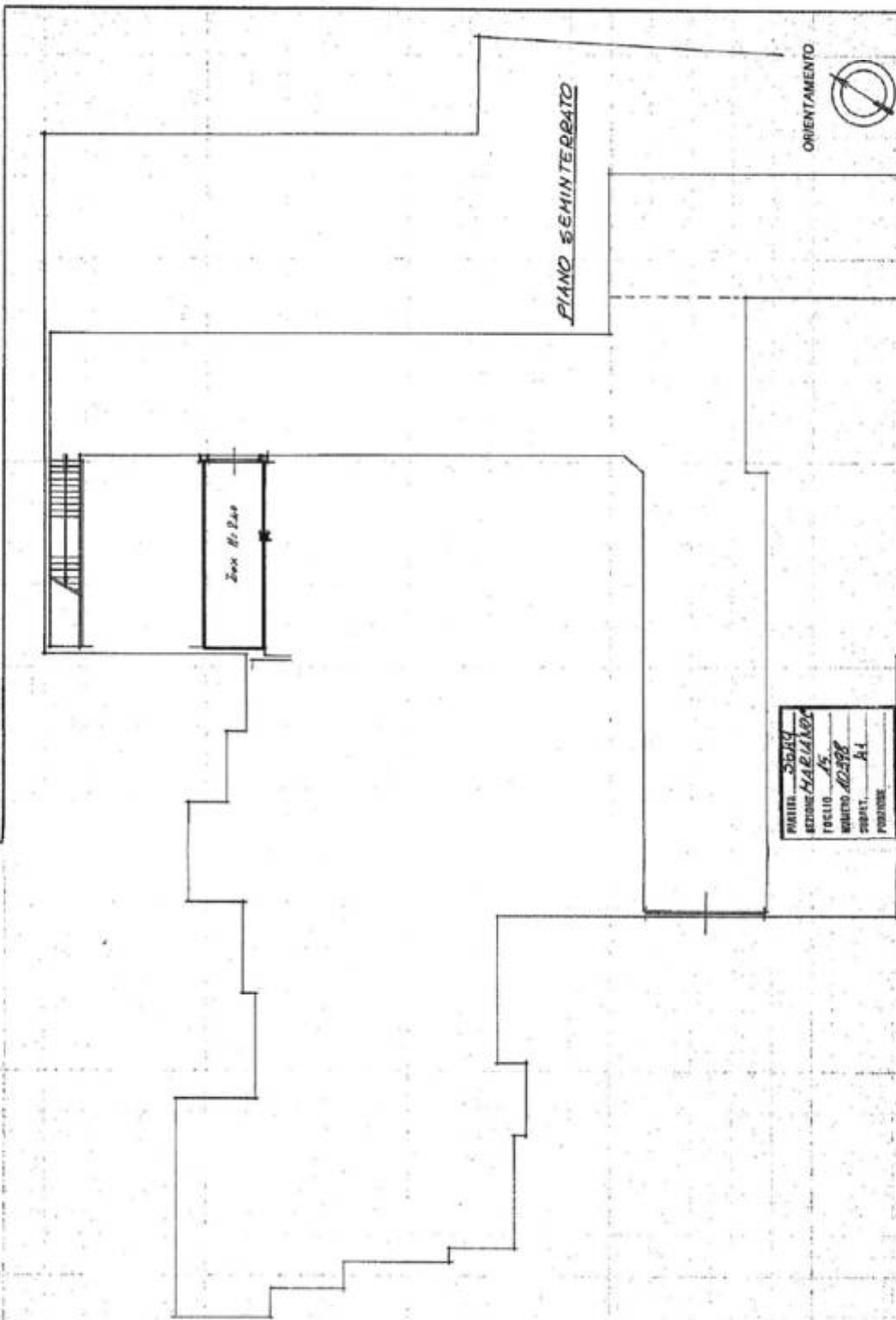
MINISTERO DELLE FINANZE  
DIREZIONE GENERALE DEL CATASTO E DEI SISTEMI

**CATASTO EDILIZIO URBANO** (ROL 13-4-1988, n. 652)

Planimetria di u.i.u. in Comune di MARIANO C. via S. CATERINA civ. ....

MOD. AN (CEU)

LIBRE  
400



ORIENTAMENTO



13 LUG. 1993 SCALA DI L. 250

DEPOSITATO ALL'UFFICIO

Compilata dal DR. ARCH.

MIGANO GIAMPAOLO

Incarico all'atto degli ARCH.

della provincia di COMO 160

via 07-07-93 Firma Migano Giampaolo

PARTITA: 05849  
EDIZIONE: MARIANO  
FOGLIO: 15  
MILITAZIONE: 10398  
SUBALT.: A1  
POSIZIONE:

Dichiarazione di M.C.

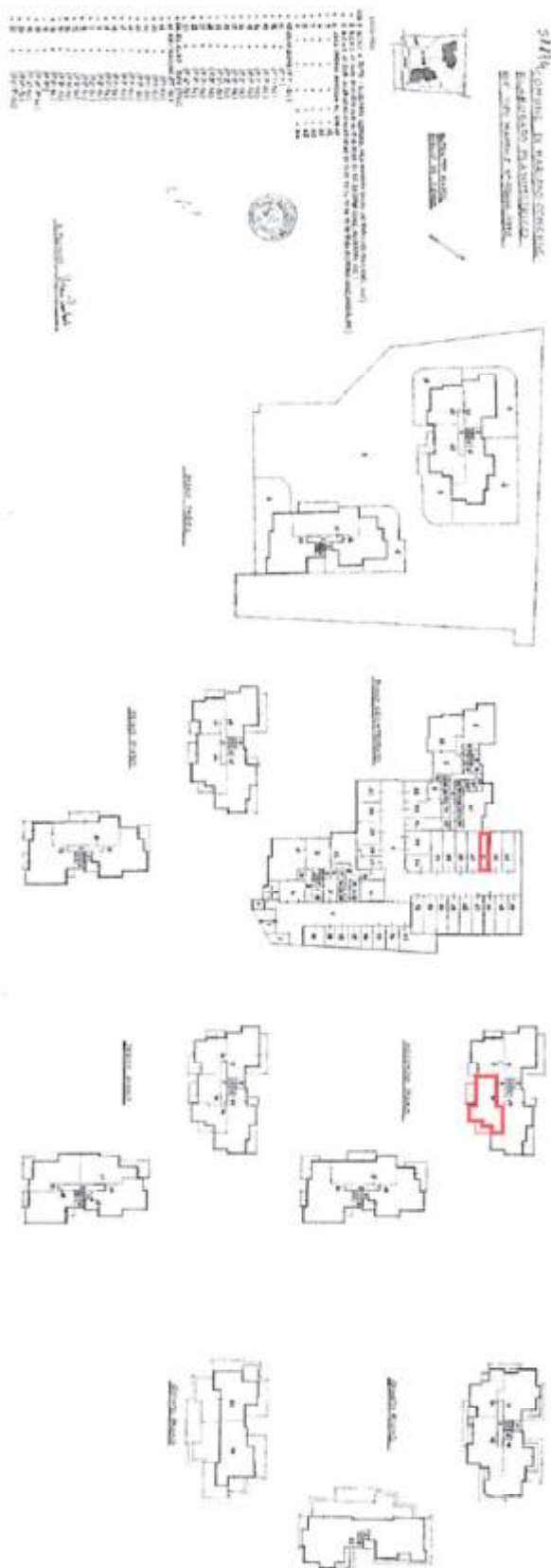
Denuncia di variazione

Modificativi catastali

F. 15

10398-00-A1

Ultima planimetria in atti



Elaborato planimetrico >





Direzione Provinciale di Como  
Ufficio Provinciale - Territorio

**Intestazione degli immobili indicati al n. 6**

## Visura per soggetto

### Situazione degli atti informatizzati al 12/05/2017

Data: 12/05/2017 - Ora: 10.59.11

Segue

Visura n.: T112928 Pag.: 6

N.	DATI ANAGRAFICI	CODICE FISCALE	DIRITTI E ONERI REALI
1	PIMA S.R.L., con sede in MARIANO COMENSE	07185130155*	(1) Proprieta' per 1/1
DATI DERIVANTI DA RETTIFICA DI INTESAZIONE ALL'ATTUALITA' del 20/12/2012 protocollo n. CO0221469 in atti dal 20/12/2012 Registrazione: Sede: RETTIFICA D UFFICIO (n. 25003.1/2012)			

### 7. Unità Immobiliari site nel Comune di MARIANO COMENSE(Codice E951) - Catasto dei Fabbricati

N.	DATI IDENTIFICATIVI				DATI DI CLASSAMENTO				ALTRE INFORMAZIONI					
	Sezione Urbana	Foglio	Particella	Sub	Zona Cens.	Zona	Micro Zona	Categoria	Classe	Consistenza	Superficie Catastale	Rendita	Indirizzo	Dati ulteriori
1		15	10398	41				C/6	2	27 m²	Totale: 28 m²	Euro 167,33 L. 324,000	VIA SANTA CATERINA DA SIENA piano: S1; Variazione del 09/11/2015 - Inserimento in visura dei dati di superficie.	
2		15	10398	70				A/2	2	6 vani	Totale: 108 m² Totale escluse aree scoperte** : 102 m²	Euro 604,25 L. 1.170.000	VIA SANTA CATERINA DA SIENA piano: 2-S1; Variazione del 09/11/2015 - Inserimento in visura dei dati di superficie.	

**Totale: vani 6 m² 27 Rendita: Euro 771,58**

### Intestazione degli immobili indicati al n. 7

N.	DATI ANAGRAFICI	CODICE FISCALE	DIRITTI E ONERI REALI
1	PIMA S.R.L., con sede in MARIANO COMENSE	07185130155*	(1) Proprieta' per 1000/1000
DATI DERIVANTI DA ISTRUMENTO (ATTO PUBBLICO) del 16/09/1944 protocollo n. 253957 Volume in atti dal 22/10/2001 Repertorio n.: 117323 Rogante: MANFREDI Sede: CANTU' Registrazione: UR Sede: CANTU' n. 1117 del 22/09/1994 (n. 16630.1/1994)			

Direzione Provinciale di Como  
 Ufficio Provinciale - Territorio  
 Servizi Catastali  
 Comune di: MARIANO COMENSE  
 Elenco Subalterni

 ACCERTAMENTO DELLA PROPRIETA IMMOBILIARE URBANA  
 ELENCO DEI SUBALTERNI ASSEGNATI

Comune	Sezione	Foglio I5	Particella 10398	Tipo mappale	del:	
Sub	UBICAZIONE via/piazza	n°civ	Piani	Scala	Int.	DESCRIZIONE
1	VIA SANTA CATERINA DA SIENA		T			Partita speciale A
2	VIA SANTA CATERINA DA SIENA		T			Partita speciale A
3	VIA SANTA CATERINA DA SIENA		T			Partita speciale A
4	VIA SANTA CATERINA DA SIENA		T-S1			A02 ABITAZIONI DI TIPO CIVILE
5	VIA SANTA CATERINA DA SIENA		T-S1			A02 ABITAZIONI DI TIPO CIVILE
6	VIA SANTA CATERINA DA SIENA		T-S1			A02 ABITAZIONI DI TIPO CIVILE
7	VIA SANTA CATERINA DA SIENA		T-S1			A02 ABITAZIONI DI TIPO CIVILE
8	VIA SANTA CATERINA DA SIENA		T-S1			A02 ABITAZIONI DI TIPO CIVILE
9	VIA SANTA CATERINA DA SIENA		T-S1			A02 ABITAZIONI DI TIPO CIVILE
10	VIA SANTA CATERINA DA SIENA		T-S1			A02 ABITAZIONI DI TIPO CIVILE
11	VIA SANTA CATERINA DA SIENA		T			A02 ABITAZIONI DI TIPO CIVILE
12	VIA SANTA CATERINA DA SIENA		T-S1			A02 ABITAZIONI DI TIPO CIVILE
13	VIA SANTA CATERINA DA SIENA		S1-1			A02 ABITAZIONI DI TIPO CIVILE
14	VIA SANTA CATERINA DA SIENA		S1-1			A02 ABITAZIONI DI TIPO CIVILE
15	VIA SANTA CATERINA DA SIENA		1-S1			A02 ABITAZIONI DI TIPO CIVILE
16	VIA SANTA CATERINA DA SIENA		S1-2			A02 ABITAZIONI DI TIPO CIVILE
17	VIA SANTA CATERINA DA SIENA		2-S1			A02 ABITAZIONI DI TIPO CIVILE
18	VIA SANTA CATERINA DA SIENA		2-S1			A02 ABITAZIONI DI TIPO CIVILE
19	VIA SANTA CATERINA DA SIENA		3-S1			A02 ABITAZIONI DI TIPO CIVILE
20	VIA SANTA CATERINA DA SIENA		3-S1			A02 ABITAZIONI DI TIPO CIVILE
21	VIA SANTA CATERINA DA SIENA		3-S1			A02 ABITAZIONI DI TIPO CIVILE
22	VIA SANTA CATERINA DA SIENA		3-S1			A02 ABITAZIONI DI TIPO CIVILE
23				00	000	Immobile soppresso
24	VIA SANTA CATERINA DA SIENA		S1			C06 STALLE, SCUDERIE, RIMESSE ED AUTORIMESSE
25	VIA SANTA CATERINA DA SIENA		S1			C06 STALLE, SCUDERIE, RIMESSE ED AUTORIMESSE
26	VIA SANTA CATERINA DA SIENA		S1			C06 STALLE, SCUDERIE, RIMESSE ED AUTORIMESSE
27	VIA SANTA CATERINA DA SIENA		S1			C06 STALLE, SCUDERIE, RIMESSE ED AUTORIMESSE
28	VIA SANTA CATERINA DA SIENA		S1			C06 STALLE, SCUDERIE, RIMESSE ED AUTORIMESSE
29	VIA SANTA CATERINA DA SIENA		S1			C06 STALLE, SCUDERIE, RIMESSE ED AUTORIMESSE
30	VIA SANTA CATERINA DA SIENA		S1			C06 STALLE, SCUDERIE, RIMESSE ED AUTORIMESSE
31	VIA SANTA CATERINA DA SIENA		S1			C06 STALLE, SCUDERIE, RIMESSE ED AUTORIMESSE
32	VIA SANTA CATERINA DA SIENA		S1			C06 STALLE, SCUDERIE, RIMESSE ED AUTORIMESSE
33	VIA SANTA CATERINA DA SIENA		S1			C06 STALLE, SCUDERIE, RIMESSE ED AUTORIMESSE
34	VIA SANTA CATERINA DA SIENA		S1			C06 STALLE, SCUDERIE, RIMESSE ED AUTORIMESSE
35	VIA SANTA CATERINA DA SIENA		S1			C06 STALLE, SCUDERIE, RIMESSE ED AUTORIMESSE
36	VIA SANTA CATERINA DA SIENA		S1			C06 STALLE, SCUDERIE, RIMESSE ED AUTORIMESSE
37	VIA SANTA CATERINA DA SIENA		S1			C06 STALLE, SCUDERIE, RIMESSE ED AUTORIMESSE
38	VIA SANTA CATERINA DA SIENA		S1			C06 STALLE, SCUDERIE, RIMESSE ED AUTORIMESSE
39	VIA SANTA CATERINA DA SIENA		S1			C06 STALLE, SCUDERIE, RIMESSE ED AUTORIMESSE
40	VIA SANTA CATERINA DA SIENA		S1			C06 STALLE, SCUDERIE, RIMESSE ED AUTORIMESSE
41	VIA SANTA CATERINA DA SIENA		S1			C06 STALLE, SCUDERIE, RIMESSE ED AUTORIMESSE
42	VIA SANTA CATERINA DA SIENA		S1			C06 STALLE, SCUDERIE, RIMESSE ED AUTORIMESSE
43	VIA SANTA CATERINA DA SIENA		S1			C06 STALLE, SCUDERIE, RIMESSE ED AUTORIMESSE
44	VIA SANTA CATERINA DA SIENA		S1			C06 STALLE, SCUDERIE, RIMESSE ED AUTORIMESSE
45	VIA SANTA CATERINA DA SIENA		S1			C06 STALLE, SCUDERIE, RIMESSE ED AUTORIMESSE
46	VIA SANTA CATERINA DA SIENA		S1			C06 STALLE, SCUDERIE, RIMESSE ED AUTORIMESSE
47	VIA SANTA CATERINA DA SIENA		S1			C06 STALLE, SCUDERIE, RIMESSE ED AUTORIMESSE
48	VIA SANTA CATERINA DA SIENA		S1			C06 STALLE, SCUDERIE, RIMESSE ED AUTORIMESSE
49	VIA SANTA CATERINA DA SIENA		S1			C06 STALLE, SCUDERIE, RIMESSE ED AUTORIMESSE
50	VIA SANTA CATERINA DA SIENA		S1			C06 STALLE, SCUDERIE, RIMESSE ED AUTORIMESSE
51	VIA SANTA CATERINA DA SIENA		S1			C06 STALLE, SCUDERIE, RIMESSE ED AUTORIMESSE
52	VIA SANTA CATERINA DA SIENA		S1			C06 STALLE, SCUDERIE, RIMESSE ED AUTORIMESSE
53	VIA SANTA CATERINA DA SIENA		S1			C06 STALLE, SCUDERIE, RIMESSE ED AUTORIMESSE
54	VIA SANTA CATERINA DA SIENA		S1			C06 STALLE, SCUDERIE, RIMESSE ED AUTORIMESSE
55	VIA SANTA CATERINA DA SIENA		S1			C06 STALLE, SCUDERIE, RIMESSE ED AUTORIMESSE
56	VIA SANTA CATERINA DA SIENA		S1			C06 STALLE, SCUDERIE, RIMESSE ED AUTORIMESSE
57	VIA SANTA CATERINA DA SIENA		S1			C06 STALLE, SCUDERIE, RIMESSE ED AUTORIMESSE
58	VIA SANTA CATERINA DA SIENA		S1			C06 STALLE, SCUDERIE, RIMESSE ED AUTORIMESSE
59	VIA SANTA CATERINA DA SIENA		S1			C06 STALLE, SCUDERIE, RIMESSE ED AUTORIMESSE
60	VIA SANTA CATERINA DA SIENA		S1			C06 STALLE, SCUDERIE, RIMESSE ED AUTORIMESSE
61	VIA SANTA CATERINA DA SIENA		T-S1			A02 ABITAZIONI DI TIPO CIVILE



Direzione Provinciale di Como

Ufficio Provinciale - Territorio

Servizi Catastali

Comune di: MARIANO COMENSE

Elenco Subalterni

ACCERTAMENTO DELLA PROPRIETA IMMOBILIARE URBANA

ELENCO DEI SUBALTERNI ASSEGNATI

Comune	Sezione		Foglio	Particella		Tipo mappale	del:
MARIANO COMENSE			15	10398			
Sub	UBICAZIONE via/piazza	n°civ	Piani	Scala	Int.	DESCRIZIONE	
62	VIA SANTA CATERINA DA SIENA		T-S1			A02 ABITAZIONI DI TIPO CIVILE	
63	VIA SANTA CATERINA DA SIENA		T-S1			A02 ABITAZIONI DI TIPO CIVILE	
64	VIA SANTA CATERINA DA SIENA		T-S1			A02 ABITAZIONI DI TIPO CIVILE	
65	VIA SANTA CATERINA DA SIENA		1-S1			A02 ABITAZIONI DI TIPO CIVILE	
66	VIA SANTA CATERINA DA SIENA		1-S1			A02 ABITAZIONI DI TIPO CIVILE	
67	VIA SANTA CATERINA DA SIENA		1-S1			A02 ABITAZIONI DI TIPO CIVILE	
68	VIA SANTA CATERINA DA SIENA		1-S1			A02 ABITAZIONI DI TIPO CIVILE	
69	VIA SANTA CATERINA DA SIENA		2-S1			A02 ABITAZIONI DI TIPO CIVILE	
70	VIA SANTA CATERINA DA SIENA		2-S1			A02 ABITAZIONI DI TIPO CIVILE	
71	VIA SANTA CATERINA DA SIENA		2-S1			A02 ABITAZIONI DI TIPO CIVILE	
72	VIA SANTA CATERINA DA SIENA		2-S1			A02 ABITAZIONI DI TIPO CIVILE	
73	VIA SANTA CATERINA DA SIENA		3-S1			A02 ABITAZIONI DI TIPO CIVILE	
74	VIA SANTA CATERINA DA SIENA		3-S1			A02 ABITAZIONI DI TIPO CIVILE	
75	VIA SANTA CATERINA DA SIENA		3-S1			A02 ABITAZIONI DI TIPO CIVILE	
76	VIA SANTA CATERINA DA SIENA		3-S1			A02 ABITAZIONI DI TIPO CIVILE	
77	VIA SANTA CATERINA DA SIENA		3			A02 ABITAZIONI DI TIPO CIVILE	
78	VIA SANTA CATERINA DA SIENA		4-5 S1			A02 ABITAZIONI DI TIPO CIVILE	
79	VIA SANTA CATERINA DA SIENA		4-S1			A02 ABITAZIONI DI TIPO CIVILE	
80	VIA SANTA CATERINA DA SIENA		4-S1			A02 ABITAZIONI DI TIPO CIVILE	
81	VIA SANTA CATERINA DA SIENA		4-5 S1			A02 ABITAZIONI DI TIPO CIVILE	
701	VIA SANTA CATERINA DA SIENA		4			A02 ABITAZIONI DI TIPO CIVILE	
702	VIA SANTA CATERINA DA SIENA		S1-4			A02 ABITAZIONI DI TIPO CIVILE	

Unità immobiliari n. 83

Tributi erariali: 0,00

Visura telematica

\* Codice Fiscale Validato in Anagrafe Tributaria



N=5059200

E=1513700

i Particella: 10398

Comune: MARIANO COMENSE  
Foglio: 915

Scala originale: 1:2000  
Dimensione cornice: 534.000 x 378.000 metri

7-giu-2016 18:43  
Prot. n. 1369005/2016





Google earth

Via Padre Rovagnati

Via Santa Caterina Da Siena

Via Padre Massimiliano Kolbe

Image © 2016 DigitalGlobe